

ProfiSun: il tetto fotovoltaico facile da montare

I sistemi Ensun uniscono la praticità di un kit all'efficacia del risultato

Introduzione all'integrazione architettonica firmata Ensun. Eleganza, praticità e cura del dettaglio fanno del sistema Ensun la corretta so-

luzione per coloro che alla semplicità di un kit vogliono unire l'efficacia del risultato. ProfiSun è il sistema di integrazione architettonica bre-

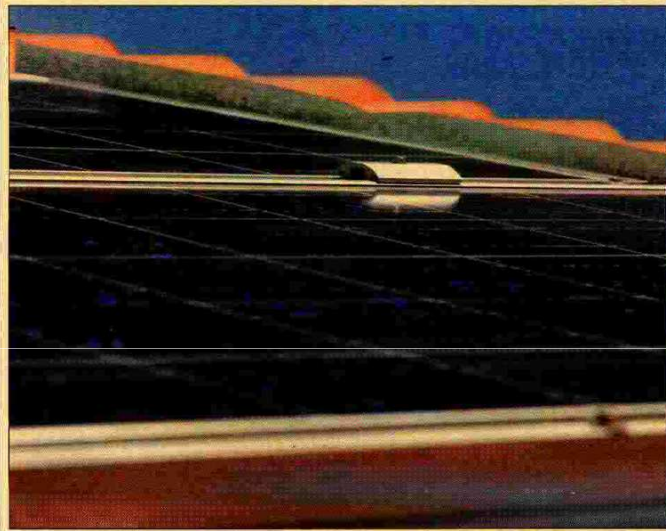
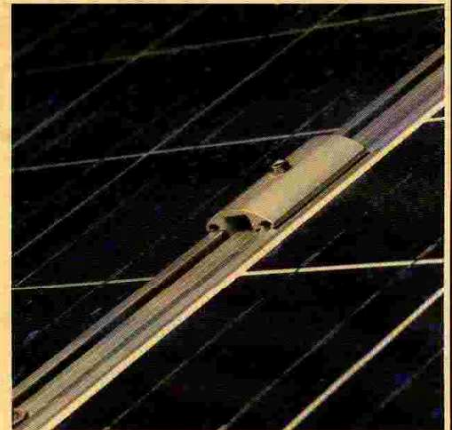
vettato Ensun pensato per agevolare le pratiche di montaggio valorizzandone l'effetto: un sistema che permette all'installatore elettrico di

realizzare l'intero lavoro senza l'intervento di altre figure professionali, ottimizzando i tempi di completamento dell'opera.

ProfiSun è dotato di un kit di montaggio semplice, fatto di pochi elementi, e che contemporaneamente garantisce la messa in opera di una struttura per moduli fotovoltaici standard perfettamente integrata e a tenuta garantita.

La struttura integrata Ensun si compone di elementi essenziali facili da montare: gli estrusi di alluminio per l'ancoraggio al tetto e per il sostegno dei pannelli, le lamiere nervate per assicurare la copertura al tetto, i tappi e le piastrine appositamente studiate per rendere il tutto impermeabile, e naturalmente tutti gli elementi di completamento.

Il sistema ProfiSun si caratterizza per l'estrema leggerezza della struttura che non aggiunge peso al tetto - la struttura genera un carico permanente di 21 kg/m2 comparabile con altri tipi di copertura - e si avvale di una componen-



stica totalmente realizzata in alluminio che ne aumenta il valore tecnico e garantisce la resistenza rispetto ai fattori di corrosione legati all'ambiente e al trascorrere del tempo.

Per la realizzazione della struttura in alluminio Ensun si è avvalsa delle competenze e della professionalità della Metra Spa, leader nell'estrazione di profilati in alluminio dal 1962 e dal 2007 presente nel settore fotovoltaico tramite Ensun, il brand fotovoltaico nato dalla volontà di Gefran Metra e Palazzoli.

Alle caratteristiche tecniche ProfiSun associa un design esclusivo, frutto della ricerca e della cura del dettaglio, che si esprime nell'eleganza delle linee, nell'armoniosità del risultato e nell'originalità dell'integrazione dell'autentico sistema tetto a moduli fotovoltaici. ProfiSun si abbina a moduli standard con cornice in alluminio e può essere installato su qualsiasi tipo di superficie, sintetizzando la praticità di un ancoraggio, la garanzia di un tetto, l'energia di un impianto fotovoltaico.

36

Clienti: ABITARE & ESPACASA

INFORMAZIONE PUBBLICITARIA

ProfiSun: il tetto fotovoltaico facile da montare

I sistemi Ensun uniscono la praticità di un kit all'efficacia del risultato

Il sistema ProfiSun è un kit di montaggio semplice, fatto di pochi elementi, e che contemporaneamente garantisce la messa in opera di una struttura per moduli fotovoltaici standard perfettamente integrata e a tenuta garantita. La struttura integrata Ensun si compone di elementi essenziali facili da montare: gli estrusi di alluminio per l'ancoraggio al tetto e per il sostegno dei pannelli, le lamiere nervate per assicurare la copertura al tetto, i tappi e le piastrine appositamente studiate per rendere il tutto impermeabile, e naturalmente tutti gli elementi di completamento. Il sistema ProfiSun si caratterizza per l'estrema leggerezza della struttura che non aggiunge peso al tetto - la struttura genera un carico permanente di 21 kg/m2 comparabile con altri tipi di copertura - e si avvale di una componente totalmente realizzata in alluminio che ne aumenta il valore tecnico e garantisce la resistenza rispetto ai fattori di corrosione legati all'ambiente e al trascorrere del tempo. Per la realizzazione della struttura in alluminio Ensun si è avvalsa delle competenze e della professionalità della Metra Spa, leader nell'estrazione di profilati in alluminio dal 1962 e dal 2007 presente nel settore fotovoltaico tramite Ensun, il brand fotovoltaico nato dalla volontà di Gefran Metra e Palazzoli.

Alle caratteristiche tecniche ProfiSun associa un design esclusivo, frutto della ricerca e della cura del dettaglio, che si esprime nell'eleganza delle linee, nell'armoniosità del risultato e nell'originalità dell'integrazione dell'autentico sistema tetto a moduli fotovoltaici. ProfiSun si abbina a moduli standard con cornice in alluminio e può essere installato su qualsiasi tipo di superficie, sintetizzando la praticità di un ancoraggio, la garanzia di un tetto, l'energia di un impianto fotovoltaico.

Se la tua passione è il mare... vivila insieme a noi!

Porto Maurizio **ANDORA**

CO.IM.ITALIA HOLDING S.p.A. 011 5460411
 340 0318664
 330 8830229